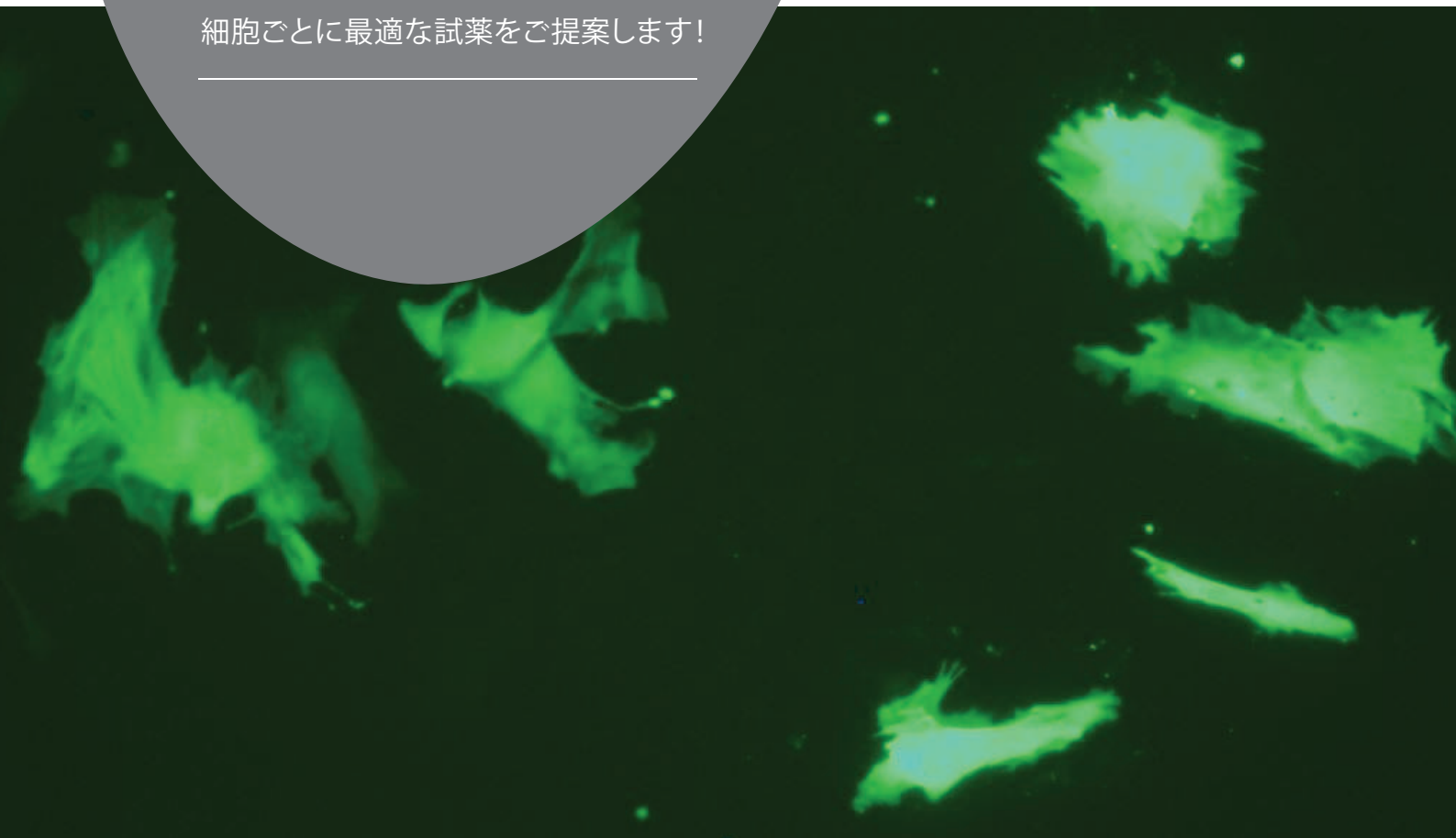


# Cell Specific トランスフェクション試薬

細胞ごとに最適な試薬をご提案します!



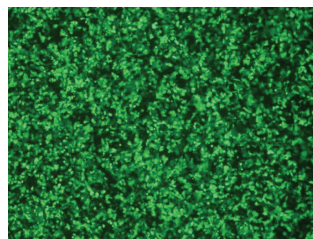
# Avalanche®-Cell Specific Transfection Reagent

180種類の細胞別試薬をラインナップ!細胞に最適な試薬を選択できます。

- 使用する細胞に最適化された試薬 (初代細胞:33種類, 細胞株:147種類)
- 独自の脂質-ポリマー比で高効率・低毒性を実現
- DNA、siRNA、co-transfectionに使用可能
- 動物由来成分不含

## 困難な細胞にも、高効率でTransfection可能!

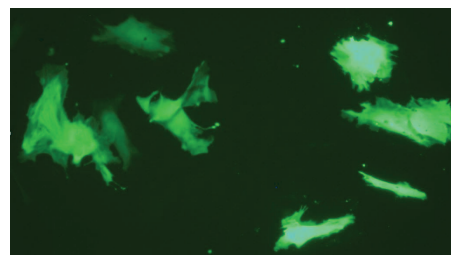
Hepa1-6 Cell Avalanche® Transfection Reagentを用いてeGFP発現ベクターをマウス肝細胞株Hepa1-6へトランスフェクションしました。24時間後のトランスフェクション効率はほぼ100%でした。



eGFP発現ベクターを導入したマウス肝細胞株 Hepa 1-6

一般にトランスフェクションが困難とされる細胞株でも、その細胞に最適になるように開発されたAvalancheシリーズなら、容易にトランスフェクションできる可能性があります。

## 初代培養細胞にも、高効率でTransfection可能!



MEF Avalanche™ Transfection Reagent(EZT-MEFS-1)を用いてMEF細胞(マウス胎児繊維芽細胞)にGFPベクター(pEGFP-N3)をトランスフェクションしました。

## Why Cell Type Specific Transfection?

現在市販されている多くのトランスフェクション試薬は数種類のよく使用される細胞に最適化されています。そのため、使用する細胞によってはトランスフェクション効率が低くなったり、細胞毒性が高くなったりする可能性があります。また、プロトコルを最適化するために様々な検討を行う必要があります。そこで、EZ Biosystemsでは、脂質、ポリマー、ペプチド、 dendリマー、リン酸カルシウムなど正電荷を持つ分子を独自の組成で配合した180種類のトランスフェクション試薬をデザインし、細胞ごとにスクリーニング。

細胞ごとにプロトコルも最適化されているため、トランスフェクション試薬と核酸の比率を検討する必要はありません。



「効率が低い」「細胞死が多い」などトランスフェクションでお困りの細胞はございませんか?

**Avalanche® シリーズのラインナップを一度ご覧ください!**

リストの中に目的の細胞名がない場合でも、  
適応可能なトランスフェクション試薬がないか調べたいしますので、  
お気軽にお問合せください。

# Avalanche®-Cell Specific Transfection Reagent for Cell lines 【細胞株】製品一覧

最適細胞名	製品型番(※)	細胞タイプ	由来動物名	由来組織	培養形態	その他に適用可能な細胞
22Rv1	EZT-22RV-1	上皮細胞	ヒト	前立腺	接着	DU 145, VCaP, PC-3, Vero, 293, 293T/17, Calu-3, Caki-1, MDCK
293	EZT-2930-1	上皮細胞	ヒト	腎臓	接着	786-O, Caki-1, MDCK, Vero, 293T/17
293T/17	EZT-293T-1	上皮細胞	ヒト	腎臓	接着	786-O, Caki-1, MDCK, Vero, 293
3197-3	EZT-3197-1	繊維芽細胞	マウス	胚	接着	NIH/3T3, 3T3-L1, BALB/3T3 clone A31, 3T3-Swiss albino, 786-O, Caki-1, Detroit 551, MG-63, WI-38, MRC-5
3T3-L1	EZT-3T3L-1	繊維芽細胞	マウス	胚	接着	NIH/3T3, BALB/3T3 clone A31, 3T3-Swiss albino, MDCK, Vero, 293, MRC-5, IMR-90, COS-7, BHK-21, 3197-3
3T3-Swiss albino	EZT-3T3S-1	繊維芽細胞	マウス	胚	接着	3197-3, NIH/3T3, 3T3-L1, BALB/3T3 clone A31, MDCK, Vero, 293, 293T/17, WI-38, MRC-5, IMR-90
4T1	EZT-4T10-1	上皮細胞	マウス	乳房	接着	ZR-75-1, BT-20, MDA-MB-453, HCC1937, MDA-MB-468, SK-BR-3, MDA-MB-231, 293, 293T/17
786-O	EZT-786O-1	上皮細胞	ヒト	腎臓	接着	Caki-1, MDCK, Vero, 293, 293T/17
A-375	EZT-A375-1	上皮細胞	ヒト	メラノーマ	接着	786-O, Caki-1, MDCK, Vero, 293, 293T/17
A-431	EZT-A431-1	上皮細胞	ヒト	皮膚	接着	786-O, Caki-1, MDCK, Vero, DU 145, 22Rv1, VCaP, PC-3, AR42J
A-498	EZT-A498-1	上皮細胞	ヒト	腎臓	接着	ACHN, RXF393, SN12C, TK10, UO31, Caki-1, MDCK, Vero, 293, 293T/17
A549	EZT-A549-1	上皮細胞	ヒト	肺	接着	NCI-H292, NCI-H460, NCI-H1299, NCI-H23, NCI-H1975, NCI-H441, Calu-3, NCI-H358, 293
ACHN	EZT-ACHN-1	上皮細胞	ヒト	腎臓	接着	A498, RXF393, SN12C, TK10, UO31, Caki-1, MDCK, Vero, 293, 293T/17
AGS	EZT-AGS0-1	上皮細胞	ヒト	胃	接着	NCI-N87, Caki-1, MDCK, Vero, 293, PC-3, AR42J, BxPC-3, AsPC-1
AR42J	EZT-AR42-1	上皮細胞	ラット	すい臓	接着	Capan-1, PANC-1, BxPC-3, AsPC-1, 293, 293T/17, SK-OV-3, U-2 OS, Saos-2, SK-N-SH
ARPE-19	EZT-ARPE-1	上皮細胞	ヒト	網膜	接着	hTERT RPE-1, 786-O, Caki-1, MDCK, Vero, DU 145, PC-3, AR42J
AsPC-1	EZT-ASPC-1	上皮細胞	ヒト	すい臓	接着	AR42J, Capan-1, PANC-1, BxPC-3, 293, 293T/17, SK-OV-3, U-2 OS, Saos-2, SK-N-SH
B16-F10	EZT-B16F-1	筋細胞(メラノーマ)	マウス	皮膚	接着	Caki-1, MDCK, Vero, 293, PC-3, AR42J, Capan-1, PANC-1, BxPC-3, AsPC-1
BALB/3T3 clone A31	EZT-BALB-1	繊維芽細胞	マウス	胚	接着	NIH/3T3, 3T3-L1, 3T3-Swiss albino, DCK, Vero, 293, MRC-5, IMR-90, COS-7, BHK-21, 3197-3
bEnd.3	EZT-bEnd-1	内皮細胞	マウス	脳	接着	786-O, Caki-1, MDCK, Vero, 293, 293T/17
Beta-TC-6	EZT-BETA-1	β細胞	マウス	すい臓	接着	786-O, Caki-1, MDCK, Vero, 293, 293T/17
BHK-21	EZT-BHK2-1	繊維芽細胞	ハムスター	腎臓	接着	786-O, Caki-1, MDCK, BJ, Detroit 551, MG-63, WI-38, MRC-5
BJ	EZT-BJ00-1	繊維芽細胞	ヒト	皮膚	接着	Vero, 293, 293T/17, IMR-90, COS-7, BHK-21, 3197-3, NIH/3T3, 3T3-L1
BT-20	EZT-BT20-1	上皮細胞	ヒト	乳房	接着	4T1, ZR-75-1, MDA-MB-453, HCC1937, MDA-MB-468, SK-BR-3, MDA-MB-231, 293, 293T/17
BT-549	EZT-BT54-1	上皮細胞	ヒト	乳房	接着	4T1, ZR-75-1, MDA-MB-453, HCC1937, MDA-MB-468, SK-BR-3, MDA-MB-231, 293, 293T/17
BxPC-3	EZT-BXPC-1	上皮細胞	ヒト	すい臓	接着	AR42J, Capan-1, PANC-1, AsPC-1, 293, 293T/17, SK-OV-3, U-2 OS, Saos-2, SK-N-SH
C2C12	EZT-C2C1-1	筋芽細胞	マウス	骨格筋	接着	H9c2(2-1), L6, 786-O, Vero, 293, 293T/17
C6	EZT-C600-1	グリア細胞	ラット	脳	接着	U-87 MG, NIH/3T3, 3T3-L1, BALB/3T3 clone, 3T3-Swiss albino, 786-O, Caki-1, MDCK, 293, 293T/17
Caco-2	EZT-CACO-1	上皮細胞	ヒト	結腸	接着	T84, HCT 116, DLD-1, HT-29, LS 174T, LoVo, SW480, SW620, 293
Caki-1	EZT-CAKI-1	上皮細胞	ヒト	腎臓	接着	786-O, MDCK, Vero, 293, 293T/17
Calu-3	EZT-CALU-1	上皮細胞	ヒト	肺	接着	A549, NCI-H292, NCI-H460, NCI-H1299, NCI-H23, NCI-H1975, NCI-H441, NCI-H358, 293, Calu-1
Capan-1	EZT-CAPN-1	上皮細胞	ヒト	すい臓	接着	AR42J, PANC-1, BxPC-3, AsPC-1, 293, 293T/17, SK-OV-3, U-2 OS, Saos-2, SK-N-SH
CCRF-CEM	EZT-CCRF-1	リンパ球	ヒト	血液	浮遊	786-O, Caki-1, MDCK, Vero, 293, MRC-5, IMR-90, COS-7
Cementoblast (OCCM-30)	EZT-OCCM-1	セメント芽細胞	マウス	歯	接着	Caki-1, MDCK, Vero, 293, 293T/17
CHO	EZT-CHOK-1	上皮細胞	ハムスター	卵巣	接着	SK-OV-3, Vero, 293, 293T/17, Saos-2, SK-N-SH, B16-F10, 4T1, A549
COLO 205	EZT-COLO-1	上皮細胞	ヒト	結腸	接着/浮遊	786-O, Caki-1, MDCK, Vero, 293, 293T/17
COS-7	EZT-COS7-1	繊維芽細胞	サル	腎臓	接着	786-O, Caki-1, MDCK, BJ, Detroit 551, MG-63, WI-38, MRC-5
CT26.WT	EZT-CT26-1	繊維芽細胞	マウス	結腸	接着	Vero, 293, 293T/17, WI-38, MRC-5, IMR-90, COS-7, BHK-21
Daudi	EZT-DAUD-1	リンパ球	ヒト	血液	浮遊	Vero, 293, VCaP, PC-3, AR42J, Capan-1, PANC-1
Detroit 551	EZT-DETR-1	繊維芽細胞	ヒト	皮膚	接着	Vero, 293, 293T/17, IMR-90, COS-7, BHK-21, 3197-3, NIH/3T3, 3T3-L1
DLD-1	EZT-DLD1-1	上皮細胞	ヒト	結腸	接着	T84, HCT 116, HT-29, Caco-2, LS 174T, LoVo, SW480, SW620, 293
DU 145	EZT-DU14-1	上皮細胞	ヒト	前立腺	接着	22Rv1, VCaP, PC-3, Vero, 293, 293T/17, Calu-3, Caki-1, MDCK
EKVX	EZT-EKVX-1	上皮細胞	ヒト	肺	接着	HOP-62, HOP-92, NCI-H226, NCI-H322M, NCI-H460, NCI-H23, NCI-H1975, Calu-3, NCI-H358, 293
EL4	EZT-EL40-1	リンパ球	マウス	リンパ腫	浮遊	786-O, Caki-1, MDCK, Vero, 293, MRC-5, IMR-90, COS-7
H9c2(2-1)	EZT-H9C2-1	心臓	ラット	心臓	接着	L6, C2C12, 786-O, Vero, 293, 293T/17
HCC1937	EZT-HCC1-1	上皮細胞	ヒト	乳房	接着	4T1, ZR-75-1, BT-20, MDA-MB-453, MDA-MB-468, SK-BR-3, MDA-MB-231, 293, 293T/17
HCC2998	EZT-2998-1	上皮細胞	ヒト	結腸	接着	HCT-15, KM12, T84, DLD-1, HT-29, Caco-2, LoVo, SW480, 293
HCT 116	EZT-HCT1-1	上皮細胞	ヒト	結腸	接着	T84, DLD-1, HT-29, Caco-2, LS 174T, LoVo, SW480, SW620, 293
HCT-15	EZT-HCT1-2	上皮細胞	ヒト	結腸	接着	HCC2998, KM12, T84, DLD-1, HT-29, Caco-2, LoVo, SW480, 293
Hela	EZT-HELA-1	上皮細胞	ヒト	子宮頸部	接着	HEp-2, 293, 293T/17, 786-O, DU 145, 22Rv1, VCaP, PC-3, AR42J, Capan-1
Hep 3B	EZT-HEP3-1	肝細胞	ヒト	肝臓	接着	Hepa 1-6, Hep G2, HepG2/C3A, PANC-1, BxPC-3, AsPC-1, CHO-K1, SK-OV-3
Hep G2	EZT-HEPG-1	肝細胞	ヒト	肝臓	接着	Hepa 1-6, Hep 3B, HepG2/C3A, PANC-1, BxPC-3, AsPC-1, CHO-K1, SK-OV-3
HEp-2	EZT-HEP2-1	上皮細胞	ヒト	子宮頸部	接着	Hela, 293, 293T/17, 786-O, DU 145, 22Rv1, VCaP, PC-3, AR42J, Capan-1
Hepa 1-6	EZT-HEPA-1	肝細胞	マウス	肝臓	接着	Hep G2, Hep 3B, HepG2/C3A, PANC-1, BxPC-3, AsPC-1, CHO-K1, SK-OV-3
HepG2/C3A	EZT-C3A0-1	肝細胞	ヒト	肝臓	接着	Hepa 1-6, Hep G2, Hep 3B, PANC-1, BxPC-3, AsPC-1, CHO-K1, SK-OV-3
HL-60	EZT-HL60-1	白血球細胞	ヒト	血液(白血球)	浮遊	MDCK, Vero, 293, 293T/17, MG-63, WI-38, COS-7
HOP62	EZT-HOP6-1	上皮細胞	ヒト	肺	接着	HOP-92, NCI-H226, NCI-H322M, NCI-H292, NCI-H460, NCI-H23, NCI-H1975, NCI-H358, 293
HOP92	EZT-HOP9-1	上皮細胞	ヒト	肺	接着	EKVX, HOP-62, NCI-H226, NCI-H322M, NCI-H460, Calu-3, NCI-H358, 293
Hs 578T	EZT-HSS7-1	繊維芽細胞	ヒト	乳房	接着	BT-20, HCC1937, MCF7, T47D, MDA-MB-468, SK-BR-3, MDA-MB-231, 293, 293T/17
HT-1080	EZT-HT10-1	上皮細胞	ヒト	結合組織	接着	Caki-1, MDCK, Vero, 293, PC-3, AR42J, Capan-1, PANC-1, BxPC-3, AsPC-1
HT-29	EZT-HT29-1	上皮細胞	ヒト	結腸	接着	T84, HCT 116, DLD-1, Caco-2, LS 174T, LoVo, SW480, SW620, 293
IGROV1	EZT-IGRO-1	上皮細胞	ヒト	卵巣	接着	OVCA-3, OVCA-4, OVCA-5, OVCA-8, SK-OV-3, 293, 293T/17, 4T1, A549

**Avalanche®-Cell Specific Transfection Reagent for Cell lines 【細胞株】製品一覧 (続き)**

最適細胞名	製品型番(※)	細胞タイプ	由来動物名	由来組織	培養形態	その他に適用可能な細胞
IMR-32	EZT-IMR3-1	神経細胞	ヒト	神経芽細胞腫	接着	LA-N-2, SK-N-SH, Detroit 551, MG-63, WI-38, MRC-5, IMR-90, COS-7
IMR-90	EZT-IMR9-1	繊維芽細胞	ヒト	肺	接着	Caki-1, MDCK, 293, WI-38, MRC-5, COS-7, BHK-21, 3197-3, NIH/3T3
J774A.1	EZT-J774-1	マクロファージ	マウス	腹膜	接着	RAW 264.7, 786-O, Caki-1, MDCK, Vero, 293, 293T/17
Jurkat-FHCRC	EZT-JURK-1	リンパ球	ヒト	血液	浮遊	293, 293T/17, DU 145, 22Rv1, VCaP, Capan-1, PANC-1
K-562	EZT-K562-1	リンパ球	ヒト	骨髄	浮遊	Caki-1, 293, 293T/17, NIH/3T3, 3T3-L1, CT26.WT, NCTC Clone 929
KG-1	EZT-KG10-1	骨髄芽球(白血病)	ヒト	骨髄(白血病)	浮遊	Caki-1, 293, 293T/17, NIH/3T3, 3T3-L1, CT26.WT, NCTC Clone 929
KM12	EZT-KM12-1	上皮細胞	ヒト	結腸	接着	HCC2998, HCT-15, T84, DLD-1, HT-29, Caco-2, LoVo, SW480, 293
L6	EZT-L600-1	筋芽細胞	ラット	骨格筋	接着	H9c2(2-1), C2C12, 786-O, Vero, 293, 293T/17
LL/2	EZT-LL20-1	ルイス肺癌細胞	マウス	肺	接着/浮遊	786-O, Caki-1, MDCK, Vero, 293, 293T/17
LNCaP	EZT-LNCP-1	上皮細胞	ヒト	前立腺	クラスター(一部接着)	786-O, Caki-1, MDCK, Vero, 293, 293T/17
LoVo	EZT-LOVO-1	上皮細胞	ヒト	結腸	接着	T84, HCT 116, DLD-1, HT-29, Caco-2, LS 174T, SW480, SW620, 293
LOX-IMVI	EZT-LOXI-1	上皮細胞(メラノーマ)	ヒト	皮膚	接着	M14, SK-MEL-2, SK-MEL-5, A-375, SK-MEL-28, MDCK, Vero, 293, 293T/17
LS 174T	EZT-LS17-1	上皮細胞	ヒト	結腸	接着	T84, HCT 116, DLD-1, HT-29, Caco-2, LoVo, SW480, SW620, 293
M14	EZT-M140-1	上皮細胞(メラノーマ)	ヒト	皮膚	接着	LOX-IMVI, SK-MEL-2, SK-MEL-5, UACC-257, UACC-62, MDCK, Vero, 293, 293T/17
Malme-3M	EZT-MALM-1	繊維芽細胞	ヒト	皮膚	接着/浮遊	LOX-IMVI, M14, SK-MEL-2, SK-MEL-5, UACC-257, UACC-62, Vero, 293, 293T/17
MCF7	EZT-MCF7-1	上皮細胞	ヒト	乳房	接着	BT-20, HCC1937, Hs-578-T, T47D, MDA-MB-468, SK-BR-3, MDA-MB-231, 293, 293T/17
MDA-MB-231	EZT-MDAM-1	上皮細胞	ヒト	乳房	接着	4T1, ZR-75-1, BT-20, MDA-MB-453, HCC1937, MDA-MB-468, SK-BR-3, 293, 293T/17
MDA-MB-453	EZT-MDAM-3	上皮細胞	ヒト	乳房	接着	4T1, ZR-75-1, BT-20, HCC1937, MDA-MB-468, SK-BR-3, MDA-MB-231, 293, 293T/17
MDA-MB-468	EZT-MDAM-2	上皮細胞	ヒト	乳房	接着	4T1, ZR-75-1, BT-20, MDA-MB-453, HCC1937, SK-BR-3, MDA-MB-231, 293, 293T/17
MDCK	EZT-MDCK-1	上皮細胞	イヌ	腎臓	接着	786-O, Caki-1, MDCK, Vero, 293
MG-63	EZT-MG63-1	繊維芽細胞	ヒト	骨	接着	Caki-1, MDCK, Vero, 293, WI-38, MRC-5, IMR-90, COS-7, BHK-21, 3197-3, NIH/3T3
MIA PaCa-2	EZT-MIAP-1	すい臓癌細胞	ヒト	すい臓	接着/浮遊	786-O, Caki-1, MDCK, Vero, 293, 293T/17
MOLT-4	EZT-MOLT-1	リンパ球	ヒト	血液	浮遊	293, 293T/17, NIH/3T3, 3T3-L1, BALB/3T3 clone A31, 3T3-Swiss albino, CT26.WT, NCTC Clone 929
MRC-5	EZT-MRC5-1	繊維芽細胞	ヒト	肺	接着	Caki-1, MDCK, 293, WI-38, COS-7, BHK-21, 3197-3, NIH/3T3
NCI-H1299	EZT-NCIH-4	上皮細胞	ヒト	肺	接着	A549, NCI-H292, NCI-H460, NCI-H23, NCI-H1975, NCI-H441, Calu-3, NCI-H358, 293
NCI-H1975	EZT-NCIH-2	上皮細胞	ヒト	肺	接着	A549, NCI-H292, NCI-H460, NCI-H1299, NCI-H23, NCI-H441, Calu-3, NCI-H358, 293
NCI-H226	EZT-H226-1	上皮細胞	ヒト	肺	接着	HOP-92, NCI-H322M, A549, NCI-H292, NCI-H460, NCI-H23, NCI-H1975, NCI-H441, 293
NCI-H23	EZT-NCIH-3	上皮細胞	ヒト	肺	接着	A549, NCI-H292, NCI-H460, NCI-H1299, NCI-H1975, NCI-H441, Calu-3, NCI-H358, 293
NCI-H292	EZT-NCIH-6	上皮細胞	ヒト	肺	接着	A549, NCI-H460, NCI-H1299, NCI-H23, NCI-H1975, NCI-H441, Calu-3, NCI-H358, 293
NCI-H322M	EZT-322M-1	上皮細胞	ヒト	肺	接着	EKVX, HOP-92, NCI-H226, NCI-H460, NCI-H23, NCI-H1975, NCI-H441, NCI-H358, 293
NCI-H358	EZT-NCIH-7	上皮細胞	ヒト	肺	接着	A549, NCI-H292, NCI-H460, NCI-H1299, NCI-H23, NCI-H1975, NCI-H441, Calu-3, 293
NCI-H441	EZT-NCIH-1	上皮細胞	ヒト	肺	接着	A549, NCI-H292, NCI-H460, NCI-H1299, NCI-H23, NCI-H1975, Calu-3, NCI-H358, 293
NCI-H460	EZT-NCIH-5	上皮細胞	ヒト	肺	接着	A549, NCI-H292, NCI-H1299, NCI-H23, NCI-H1975, NCI-H441, Calu-3, NCI-H358, 293
NCI-H522	EZT-H522-1	上皮細胞	ヒト	肺	接着	EKVX, HOP-92, NCI-H226, NCI-H322M, A549, NCI-H23, NCI-H1975, Calu-3, NCI-H358, 293
NCI-N87	EZT-NCIN-1	上皮細胞	ヒト	胃	接着	AGS, Caki-1, MDCK, Vero, 293, PC-3, AR42J, Capan-1, PANC-1, BxPC-3, AsPC-1
NCTC Clone 929	EZT-NCTC-1	繊維芽細胞	マウス	結合組織	接着	Vero, 293, MRC-5, IMR-90, COS-7, BHK-21
Neuro-2a	EZT-NEUR-1	神経細胞	マウス	神経芽細胞腫	接着	IMR-32, T98G, 786-O, Caki-1, MDCK, Vero, 293, 293T/17
NIH/3T3	EZT-NIH3-1	繊維芽細胞	マウス	胚	接着	3197-3, 3T3-L1, BALB/3T3 clone A31, 3T3-Swiss albino, 786-O, Caki-1, Detroit 551, MG-63
NIH:OVCA-3	EZT-OVC3-1	上皮細胞	ヒト	卵巣	接着	IGROV-1, OVCA-4, OVCA-5, OVCA-8, SK-OV-3, 293, 293T/17, Saos-2
NTERA-2 cl.D1	EZT-NTER-1	上皮細胞	ヒト	精巣	接着	786-O, Caki-1, MDCK, Vero, DU 145, 22Rv1, VCaP, PC-3, AR42J
OVCA-4	EZT-OVC4-1	上皮細胞	ヒト	卵巣	接着	IGROV-1, OVCA-3, OVCA-5, OVCA-8, SK-OV-3, Vero, 293, 293T/17, 4T1, A549
OVCA-5	EZT-OVC5-1	上皮細胞	ヒト	卵巣	接着	IGROV-1, OVCA-3, OVCA-4, OVCA-8, SK-OV-3, 293, 293T/17, 4T1, A549
OVCA8	EZT-OVC8-1	上皮細胞	ヒト	卵巣	接着	IGROV-1, OVCA-3, OVCA-4, OVCA-5, SK-OV-3, CHO-K1, Vero, 293, 293T/17, B16-F10
PANC-1	EZT-PANC-1	上皮細胞	ヒト	すい臓	接着	AR42J, Capan-1, BxPC-3, AsPC-1, 293, 293T/17, SK-OV-3, U-2 OS, Saos-2, SK-N-SH
PC-12	EZT-PC12-1	副腎(褐色細胞腫)	ラット	副腎(褐色細胞腫)	浮遊クラスター	786-O, Caki-1, MDCK, Vero, 293, 293T/17
PC-3	EZT-PC30-1	上皮細胞	ヒト	前立腺	接着	DU 145, 22Rv1, VCaP, Vero, 293, 293T/17, Calu-3, Caki-1, MDCK
Raji	EZT-RAJI-1	リンパ球	ヒト	リンパ腫	浮遊	Vero, 293, VCaP, PC-3, AR42J, Capan-1, PANC-1
Ramos	EZT-RAMO-1	リンパ球	ヒト	リンパ腫	浮遊	293, 293T/17, DU 145, 22Rv1, VCaP, Capan-1, PANC-1
RAW 264.7	EZT-RAW2-1	モノサイト	マウス	血液	接着	J774A.1, 786-O, Caki-1, MDCK, Vero, 293, 293T/17
RBL-2H3	EZT-RBL2-1	白血球細胞	ラット	血液(白血球)	接着	786-O, Caki-1, MDCK, Vero, 293, 293T/17
RD	EZT-RD00-1	骨格筋(横紋筋肉腫)	ヒト	骨格筋(横紋筋肉腫)	接着	786-O, Caki-1, MDCK, Vero, 293, 293T/17
RPMI 8226	EZT-RPMI-1	リンパ球	ヒト	リンパ腫	浮遊	MDCK, Vero, 293, 293T/17, MG-63, WI-38, COS-7
RXF.393	EZT-R393-1	上皮細胞	ヒト	腎臓	接着	A498, ACHN, SN12C, TK10, UO31, Caki-1, MDCK, Vero, 293, 293T/17
Saos-2	EZT-SAOS-1	上皮細胞	ヒト	骨	接着	U-2 OS, Vero, 293, 786-O, DU 145, 22Rv1, VCaP, PC-3, AR42J
SF268	EZT-S268-1	グリア細胞	ヒト	脳	接着	SF295, SF539, U251, SNB75, MRC-5, IMR-90, COS-7, BHK-21, 3197-3, NIH/3T3
SF295	EZT-S295-1	グリア細胞	ヒト	脳	接着	SF268, SF539, U251, SNB75, MRC-5, IMR-90, COS-7, BHK-21, 3197-3, NIH/3T3
SF539	EZT-S539-1	グリア細胞	ヒト	脳	接着	SF268, SF295, U251, SNB75, MRC-5, IMR-90, COS-7, BHK-21, 3197-3, NIH/3T3
SK-BR-3	EZT-SKBR-1	上皮細胞	ヒト	乳房	接着	4T1, ZR-75-1, BT-20, MDA-MB-453, HCC1937, MDA-MB-468, MDA-MB-231, 293, 293T/17
SK-MEL-2	EZT-SME2-1	上皮細胞(メラノーマ)	ヒト	皮膚(メラノーマ)	接着	LOX-IMVI, M14, SK-MEL-5, UACC-257, UACC-62, SK-MEL-28, MDCK, Vero, 293, 293T/17
SK-MEL-28	EZT-SKME-1	上皮細胞(メラノーマ)	ヒト	皮膚(メラノーマ)	接着	786-O, Caki-1, MDCK, Vero, 293, 293T/17
SK-MEL-5	EZT-SME5-1	上皮細胞(メラノーマ)	ヒト	皮膚(メラノーマ)	接着	LOX-IMVI, M14, SK-MEL-2, UACC-257, UACC-62, A-375, Vero, 293, 293T/17
SK-N-SH	EZT-SKNS-1	上皮細胞	ヒト	神経芽細胞腫	接着	LA-N-2, IMR-32, 786-O, Caki-1, MDCK, Vero, DU 145, PC-3, AR42J

**Avalanche®-Cell Specific Transfection Reagent for Cell lines 【細胞株】製品一覧 (続き)**

最適細胞名	製品型番(※)	細胞タイプ	由来動物名	由来組織	培養形態	その他に適応可能な細胞
SK-OV-3	EZT-SKOV-1	上皮細胞	ヒト	卵巣	接着	CHO-K1, Vero, 293, 293T/17, Saos-2, B16-F10, 4T1, A549
SN12C	EZT-SN12-1	上皮細胞	ヒト	腎臓	接着	A498, ACHN, RXF393, TK10, UO31, Caki-1, MDCK, Vero, 293, 293T/17
SNB.75	EZT-SN75-1	グリア細胞	ヒト	脳	接着	SF268, SF295, U251, SF539, MRC-5, IMR-90, COS-7, BHK-21, 3197-3, NIH/3T3
Sp2/0-Ag14	EZT-SPAG-1	リンパ球	マウス	脾臓	接着	Vero, 293, 293T/17, MG-63, WI-38, MRC-5, IMR-90, COS-7
SR	EZT-SR00-1	リンパ球	ヒト	リンパ腫	浮遊	M14, SK-MEL-2, UACC-62, A-375, SK-MEL-28, MDCK, Vero, 293
SW480	EZT-SW48-1	上皮細胞	ヒト	結腸	接着	T84, HCT 116, DLD-1, HT-29, Caco-2, LS 174T, LoVo, SW620, 293
SW620	EZT-SW62-1	上皮細胞	ヒト	結腸	接着	T84, HCT 116, DLD-1, HT-29, Caco-2, LS 174T, LoVo, SW480, 293
T47D	EZT-T47D-1	上皮細胞	ヒト	乳房	接着	BT-20, HCC1937, MCF7, Hs-578-T, MDA-MB-468, SK-BR-3, MDA-MB-231, 293, 293T/17
T84	EZT-T840-1	上皮細胞	ヒト	結腸	接着	HCT 116, DLD-1, HT-29, Caco-2, LS 174T, LoVo, SW480, SW620, 293
T98G	EZT-T98G-1	グリア細胞	ヒト	脳	接着	MRC-5, IMR-90, COS-7, BHK-21, 3197-3, NIH/3T3
TK10	EZT-TK10-1	上皮細胞	ヒト	腎臓	接着	A498, ACHN, RXF393, SN12C, UO31, Caki-1, MDCK, Vero, 293, 293T/17
U-2 OS	EZT-U2OS-1	上皮細胞	ヒト	骨	接着	Saos-2, Vero, 293, 786-O, DU 145, 22Rv1, VCaP, PC-3, AR42J
U251	EZT-U251-1	グリア細胞	ヒト	脳	接着	SF268, SF295, SNB75, SF539, MRC-5, IMR-90, COS-7, BHK-21, 3197-3, NIH/3T3
U266B1	EZT-U266-1	リンパ球	ヒト	血液	浮遊	Vero, 293, 293T/17, MG-63, WI-38, MRC-5, IMR-90, COS-7
U-87 MG	EZT-U87M-1	グリア細胞	ヒト	脳	接着	786-O, Caki-1, MDCK, Vero, 293, 293T/17
U-937	EZT-U937-1	リンパ球	ヒト	リンパ腫	浮遊	293, 293T/17, NIH/3T3, 3T3-L1, BALB/3T3 clone A31, 3T3-Swiss albino, CT26.WT, NCTC Clone 929
UACC.257	EZT-U257-1	上皮細胞(メラノーマ)	ヒト	皮膚(メラノーマ)	接着	LOX-IMVI, M14, SK-MEL-2, SK-MEL-5, UACC-62, A-375, Vero, 293, 293T/17
UACC-62	EZT-UA62-1	上皮細胞(メラノーマ)	ヒト	皮膚(メラノーマ)	接着	LOX-IMVI, M14, SK-MEL-5, UACC-257, A-375, SK-MEL-28, 293, 293T/17
UO-31	EZT-UO31-1	上皮細胞	ヒト	腎臓	接着	A498, ACHN, RXF393, SN12C, TK10, Caki-1, MDCK, Vero, 293, 293T/17
VCaP	EZT-VCAP-1	上皮細胞	ヒト	前立腺	接着	DU 145, 22Rv1, PC-3, Vero, 293, 293T/17, Calu-3, Caki-1, MDCK
Vero	EZT-VERO-1	上皮細胞	サル	腎臓	接着	786-O, Caki-1, MDCK, 293, 293T/17
WI-38	EZT-WI38-1	繊維芽細胞	ヒト	肺	接着	Caki-1, MDCK, Vero, 293, MRC-5, IMR-90, COS-7, BHK-21, 3197-3, NIH/3T3
ZR-75-1	EZT-ZR75-1	上皮細胞	ヒト	乳房	接着	4T1, BT-20, MDA-MB-453, HCC1937, MDA-MB-468, SK-BR-3, MDA-MB-231, 293, 293T/17

**Avalanche®-Cell Specific Transfection Reagent for Primary cells 【初代培養細胞】製品一覧**

最適細胞名	製品型番(※)	細胞タイプ	由来組織	その他に適応可能な細胞
Artery Endothelial Cell	EZT-HAOE-1	内皮細胞	動脈	HUVEC, HUAEC, HMVEC, HDLMVEC, HLMVEC, HMVEC-L, 786-O, Caki-1, MDCK, Vero, 293, 293T/17
Airway Epithelial Cell (HBEPc, HTEpC, NHBE, SAEC)	EZT-HBEC-1	上皮細胞	気管支	HRE, HPrEpC, HBIEpC, HPIEpC, HMEpC, HMEC, 786-O, Caki-1, MDCK, Vero, 293, 293T/17
Artery Smooth Muscle Cell	EZT-HAOS-1	平滑筋細胞	動脈	PrSMC, HUVSMC, 786-O, Caki-1, MDCK, Vero, 293, 293T/17
Astrocyte (HA, NHA)	EZT-HA00-1	星状細胞	脳	7786-O, Caki-1, MDCK, Vero, 293, 293T/17
Bladder Epithelial Cell (HBIEpC)	EZT-HBEP-1	上皮細胞	膀胱	HUEpC, HRE, HPrEpC, HCVepC, HPIEpC, HMEpC, HMEC, 786-O, Caki-1, MDCK, Vero, 293, 293T/17
Cardiac Fibroblasts (HCF, NHCF-A, NHCF-V, AoAF)	EZT-HCF0-1	繊維芽細胞	心臓	HDF, HLF, NHLF, 786-O, Caki-1, MDCK, Vero, 293, 293T/17
Cervical Epithelial Cell (HCvEpC)	EZT-HCEP-1	上皮細胞	子宮頸部	HUEpC, HRE, HPrEpC, HBIEpC, HPIEpC, 786-O, Caki-1, MDCK, Vero, 293, 293T/17
Chondrocyte (HC, NHAC, HC-RA, HC-OA)	EZT-HC00-1	軟骨細胞	軟骨	WI-38 Cell, MRC-5 Cell, LNCaP Cell, DU 145 Cell, 22Rv1 Cell, VCaP Cell, 786-O, Caki-1, MDCK, Vero
Dermal Fibroblast (HDF)	EZT-HDF0-1	繊維芽細胞	皮膚	HCF, NHCF-A, NHCF-V, AoAF, HLF, NHLF, 786-O, Caki-1, MDCK, Vero, 293, 293T/17
Dermal Lymphatic Microvascular Endothelial Cell (HDLMVEC)	EZT-HDLM-1	内皮細胞	皮膚	HUVEC, HUAEC, HMVEC, HDLMVEC, HLMVEC, HMVEC-L, 786-O, Caki-1, MDCK, Vero, 293, 293T/17
Dermal Microvascular Endothelial Cell (HMVEC/CADMEC)	EZT-HMVE-1	内皮細胞	皮膚	HUVEC, HUAEC, HDLMVEC, HLMVEC, HMVEC-L, 786-O, Caki-1, MDCK, Vero, 293, 293T/17
Epidermal Keratinocyte (HEK, NHEK)	EZT-HEK0-1	ケラチノサイト	皮膚	LNCaP, DU 145, 22Rv1, VCaP, 786-O, Caki-1, MDCK, Vero, 293, 293T/17
Epidermal Melanocyte (HEM, NHEM)	EZT-HEM0-1	メラノサイト	皮膚	786-O, Caki-1, MDCK, Vero, 293, 293T/17
Fibroblast-Like Synoviocyte (HFLS, HFLS-OA, HFLS-RA)	EZT-HFLS-1	滑膜細胞	滑膜	BALB/3T3 clone A3, 3T3-Swiss albino, CT26.WT, HDF, HCF, NHCF-A, NHCF-V, AoAF, HLF, NHLF
Follicle Outer Root Sheath Cell (HORSC)	EZT-HORS-1	幹細胞	皮膚	hMSC, HFDPc, 786-O, Caki-1, MDCK, Vero, 293, 293T/17
Hair Follicle Dermal Papilla Cell (HFDPc)	EZT-HFDP-1	幹細胞	皮膚	hMSC, HORSC, 786-O, Caki-1, MDCK, Vero, 293, 293T/17
Lung Fibroblast (HLF, NHLF)	EZT-HLF0-1	繊維芽細胞	肺	BALB/3T3 clone A31, 3T3-Swiss albino, CT26.WT, HDF, HCF, NHCF-A, NHCF-V, AoAF, 786-O, Caki-1
Lung Microvascular Endothelial Cell (HLMVEC, HMVEC-L)	EZT-HLMV-1	内皮細胞	肺	HUVEC, HUAEC, HMVEC, HDLMVEC, 786-O, Caki-1, MDCK, Vero, 293, 293T/17
Mammary Epithelial Cell (HMEpC, HMEC)	EZT-HMEC-1	上皮細胞	乳房/乳腺	HUEpC, HRE, HCVepC, HBIEpC, HPIEpC, 786-O, Caki-1, MDCK, Vero, 293, 293T/17
Mesenchymal Stem Cell (Marrow Stromal Cell) (hMSC)	EZT-HMSC-1	幹細胞	骨髄	786-O, Caki-1, MDCK, Vero, 293, 293T/17
Osteoblast (HOb, HOb-OA, HOb-RA, NHOst)	EZT-HOb0-1	骨芽細胞	骨	MDCK, Vero, 293, 293T/17
Placental Epithelial Cell (HPIEpC)	EZT-HPLE-1	上皮細胞	胎盤	HUEpC, HRE, HCVepC, HBIEpC, HPIEpC, HMEpC, HMEC, 786-O, Caki-1, MDCK, Vero, 293, 293T/17
Preadipocyte (HPAd)	EZT-HPAD-1	前駆脂肪細胞	脂肪	3T3-L1, 3T3-F442A, Ob17, AP-18, BJ Cell, Detroit 551, MG-63, HDF, HCF, NHCF-A, NHCF-V, AoAF
Prostate Epithelial Cell (HPrEpC)	EZT-HPCE-1	上皮細胞	前立腺	HUEpC, HRE, HCVepC, HBIEpC, HPIEpC, 786-O, Caki-1, MDCK, Vero, 293, 293T/17
Prostate Smooth Muscle Cell (PrSMC)	EZT-PSMC-1	平滑筋細胞	前立腺	HUVSMC, Artery Smooth Muscle Cell, 786-O, Caki-1, MDCK, Vero, 293, 293T/17
Prostate Stromal Cell (PrSC)	EZT-PRSC-1	間質細胞	前立腺	786-O, Caki-1, MDCK, Vero, 293, 293T/17
Renal Epithelial cell (HRE)	EZT-HRE0-1	上皮細胞	腎臓	HUEpC, HPrEpC, HCVepC, HMEpC, HMEC, HBEPc, HTEpC, NHBE, SAEC, 786-O, Caki-1, MDCK, Vero
Skeletal Muscle Cell and Myoblast (HSkMc, SkMC, HSMm)	EZT-HSKM-1	骨格筋細胞	骨格筋	786-O, Caki-1, MDCK, Vero, 293, 293T/17
Umbilical Artery Endothelial Cell (HUAEC)	EZT-HUAE-1	内皮細胞	臍	HUVEC, HMVEC, HDLMVEC, Artery Endothelial Cell, HLMVEC, HMVEC-L, 786-O, Caki-1, MDCK, Vero
Umbilical Vein Endothelial Cell (HUVEC)	EZT-HUVE-1	内皮細胞	臍	HUAEC, HMVEC, HDLMVEC, Artery Endothelial Cell, HLMVEC, HMVEC-L, 786-O, Caki-1, MDCK, Vero
Umbilical Vein Smooth Muscle Cell (HUVSMC)	EZT-HUVS-1	平滑筋細胞	臍	PrSMC, Artery Smooth Muscle Cell, 786-O, Caki-1, MDCK, Vero, 293, 293T/17
Urethra Epithelial Cell (HUEpC)	EZT-HUEC-1	上皮細胞	尿道	HPrEpC, HCVepC, HBIEpC, HPIEpC, HMEpC, HMEC, HBEPc, HTEpC, NHBE, SAEC, 786-O, Caki-1
MEF(Mouse Embryonic Fibroblast)	EZT-MEFS-1	繊維芽細胞	胚	786-O, Caki-1, MDCK, BJ, Detroit 551, MG-63, WI-38