

# 成功報酬制 モノクローナル抗体作製

お客様の評価系でワークしなかった場合、作製費用はいただきません!

## 受託ワークフロー

1

### 免疫動物へ2~3回の免疫と最終Booster

- ・抗原は1mg以上ご準備ください。  
ペプチド合成からも承ります。(別途費用必要)
- ・マウスはBalb/c 3~4匹を使用します。Wisterラット(2匹)でも承ります。



2

### 個体毎のFusion

- ・マウスミエローマ細胞はP3U1を使用します。



3

### ELISAでのスクリーニング

- ・陽性wellの培養上清を送付します。



4

### お客様での評価

- ・10クローンまでご選択いただけます。



5

### クローニング

- ・クローニングは限界希釈法を行います。
- ・通常2回繰り返します。



6

### クローンの確立・凍結細胞の作製

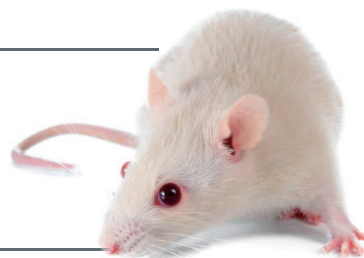
- ・各クローンにつき3本以上の凍結バイアルを作製します。
- ・サブクラスの同定を行います。



7

### 納品

- ・凍結アンプル 3本以上 (2~5×10<sup>6</sup> 細胞/バイアル)
- ・培養上清 10mL以上
- ・サブクラスデータ



この時点で目的の抗体産生クローンが得られなかった場合、抗体作製の費用は頂きません。

※ペプチド合成を実施した場合は、別途費用が必要です。

# 仕様・追加オプションなど

## ■ モノクローナル抗体の作製 ￥1,100,000～(税別)

《受託サービス内容》

成功報酬制モノクローナル抗体作製:目的の抗体産生クローンが得られない場合は費用を頂きません。

※難易度の高い抗体作製の場合、成功報酬制ではお受け出来ないことがあります。事前にご相談ください。

※ペプチド合成からご依頼を頂く場合、ペプチド合成の費用は、成功報酬制とはならず別途請求をさせていただきます。

納品: 凍結アンブル 3 本以上 (2-5×10<sup>6</sup>細胞/バイアル)、培養上清 10mL以上、サブクラスデータ

## ■ マウス腹水作製 ￥18,000/匹～

《受託サービス内容》

抗体産生細胞株を生体マウスに移植して目的抗体を含む腹水を作製いたします。

BALB/c マウス または ヌードマウスBALB/c, scid を使用します。2 匹からお受けしております。

※ 使用するマウスの種類や前処理等により価格が異なりますので、お問合せください。

## ■ 培養上清の作製

《受託サービス内容》

抗体産生株を培養し、抗体が分泌された培養上清を納品いたします。

スピナー法あるいは高密度法にて行います。※無血清培地への馴化作業を含みます。

## ■ その他のオプション

ペプチド合成 (※ペプチド合成のみも対応可能。N末端アセチル化、C末端アミド化、リン酸化、Disulfide bond、MAPペプチド等にも対応可能)

サブクラス同定 (5クローンまで)

リクローニング

マイコプラズマ処理

凍結細胞作製 (5本)

腹水からの IgG 精製 (イオン交換樹脂精製) ※

※ 腹水からのIgG精製は、イオン交換樹脂での精製を基本としますが、

培養上清からの IgG 精製※

サブクラス・細胞種別・抗体の使用目的等により、硫酸分画・ゲルろ過等にて精製を行います

### お問合せお見積り依頼

専用お問合せフォームからご検討内容をお知らせください。

営業担当または分析担当者よりご連絡させていただきます。



フォームでは、ご依頼に必要なサンプル情報をお伺いします。

- ご希望の免疫動物について → マウス ラット
- 抗原について → タンパク質 ペプチド その他
- 抗原の有無 → お客様でご用意 合成を希望 その他
- 抗体の使用目的 → ウェスタンブロット 免疫組織染色 その他



## 株式会社ファーマフーズ アプロサイエンスグループ

〒770-0865 徳島県徳島市南末広町 4-53 エコービル 4 階

■Tel: 088-678-6372 ■Mail: bio@apro-s.com

■Url: <https://apro-s.com/>

本社 〒615-8245 京都府京都市西京区御陵大原1-49

販売店